

## SENDERO BIOCULTURAL ABLITAS – “EL MONTECILLO”



### Senderismo

Distancia: **5,2 km**

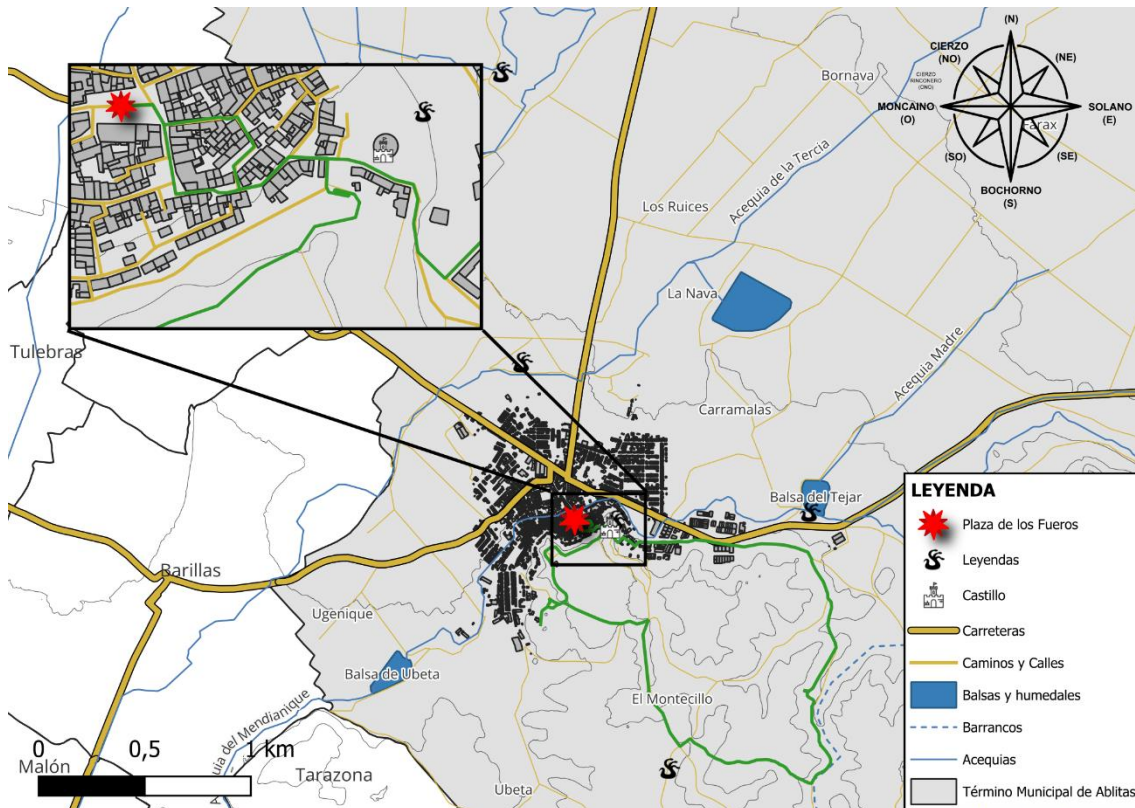
Duración aproximada: **1h 30min**

Dificultad técnica: **Fácil**

Tipo de ruta: **Circular**

**Descripción:** Esta ruta discurre por la zona del monte más cercana al pueblo. Visitarás algunos de los lugares más emblemáticos tanto del pueblo como del monte, y podrás apreciar algunas de las mejores vistas, a la vez que disfrutas del canto de sus aves y del aroma de sus plantas.

\* Se recomienda hacer el camino en sentido inverso si se realiza por la tarde para poder disfrutar de la puesta del sol en el paseo de El Montecillo



1. Tenemos como punto de partida la Plaza de los Fueros.
2. Subimos por la Cuesta Capuchinos, también conocida como Cuesta Cenarro, y al llegar al final tomamos a mano izquierda la Calle Subida al Castillo para seguir subiendo.



3. Antes de llegar al castillo giramos a la derecha para subir las escaleras que dan acceso al Paseo de El Montecillo.





4. Llegados arriba recorreremos el paseo rodeados de tucas (*Gypsóphila hispánica*) y líquenes asentados sobre el característico yeso y disfrutando de las hermosas vistas de gran parte de la Muela de El Buste, El Moncayo, la Peña Isasa y gran parte de la Ribera de Navarra.

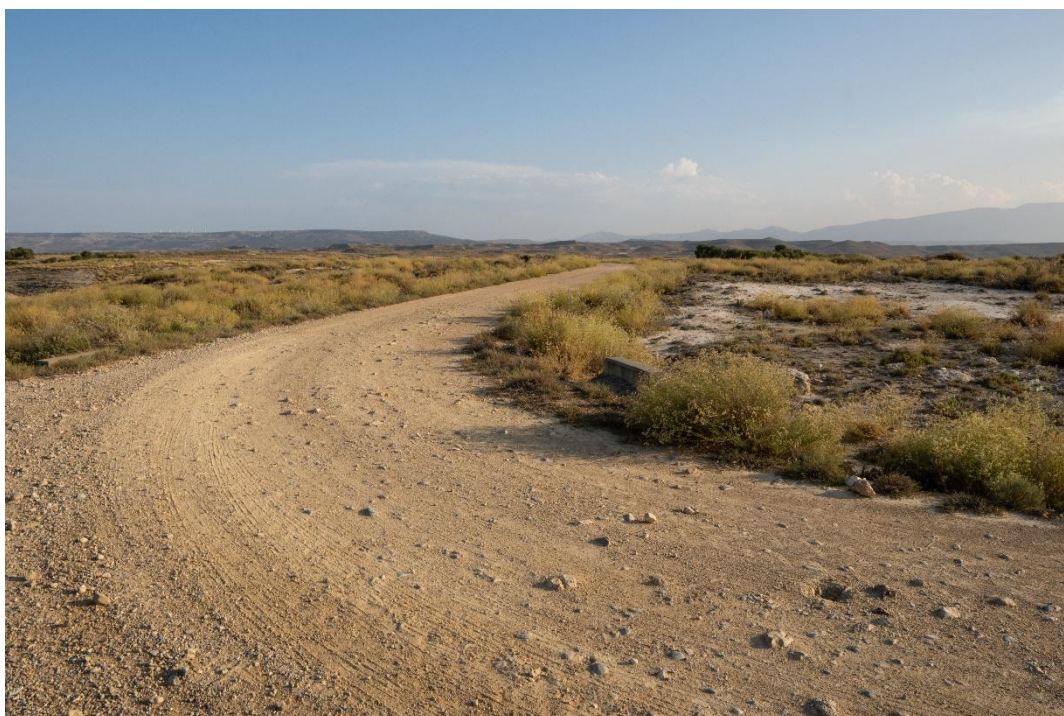


5. Una vez sobrepasados los Depósitos de Agua nos asomaremos al Santo de San Babil y volveremos para tomar el camino que sube hacia El Montecillo.





6. En el primer camino que baja a la derecha continuaremos recto, y en el siguiente giraremos a la derecha nada más sobrepasar el parque solar.



7. Seguiremos el camino hasta un cruce, en el que giraremos a la izquierda e inmediatamente a la derecha.





8. Continuaremos todo recto por el camino ya secundario que nos lleva hacia el Barranco de la Abejera y nos recuerda a los tiempos en los que el espárrago hizo crecer la economía ablitera.

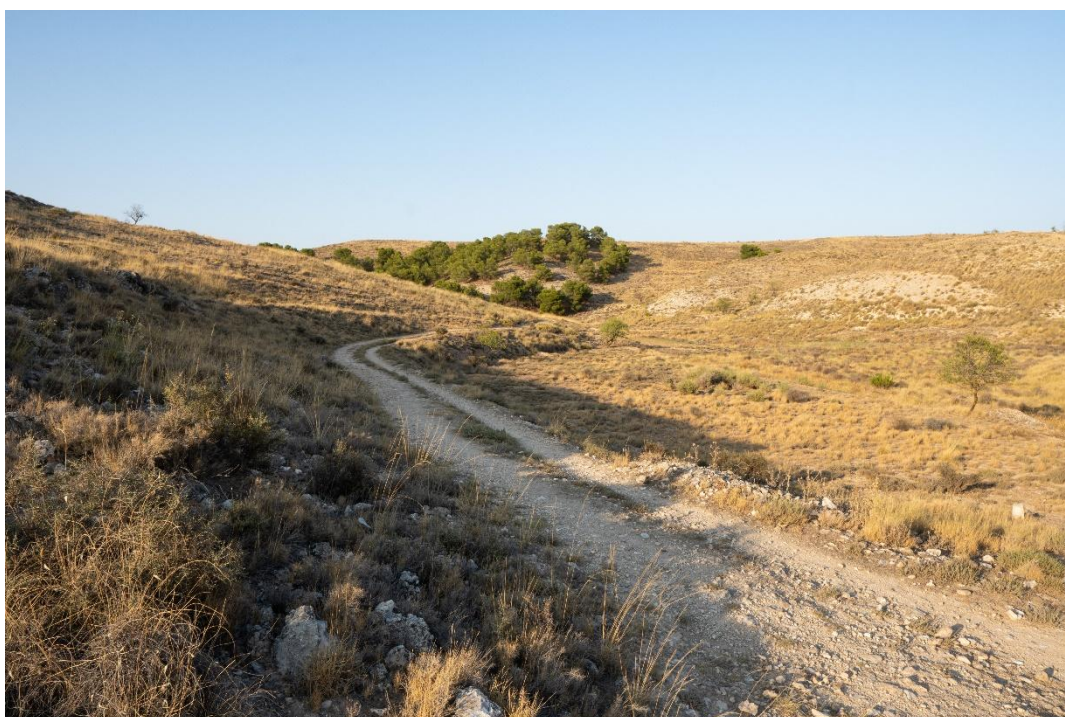


9. Al vislumbrar el Barranco no tomaremos el camino de la derecha, sino que seguiremos por una tría todavía más estrecha que nos lleve a la parte baja del barranco. Allí podremos apreciar un paisaje de almendros con ontinas (*Artemisia herba-alba*), asnallos (*Ononis tridentata*), tomillos (*Thymus vulgaris*), caberuelas (*Lithodora fruticosa*) y ullagas (*Genista scorpius*) entre lajas de pedernal que había a quienes les recordaba a la sangre de Cristo.





10. Una vez hayamos vuelto al camino giraremos hacia la izquierda y seguiremos toda la senda del barranco.



11. Más o menos a mitad del barranco, nos podremos acercar a mano izquierda a visitar las ruinas de una antigua abejera rodeada de pino carrasco (*Pinus halepensis*).





12. Volveremos al sendero y lo seguiremos hasta el final del barranco.
13. Continuaremos el camino entre pinos y en los dos siguientes bifurcaciones seguiremos sin tomar ninguno de los dos caminos de la derecha.

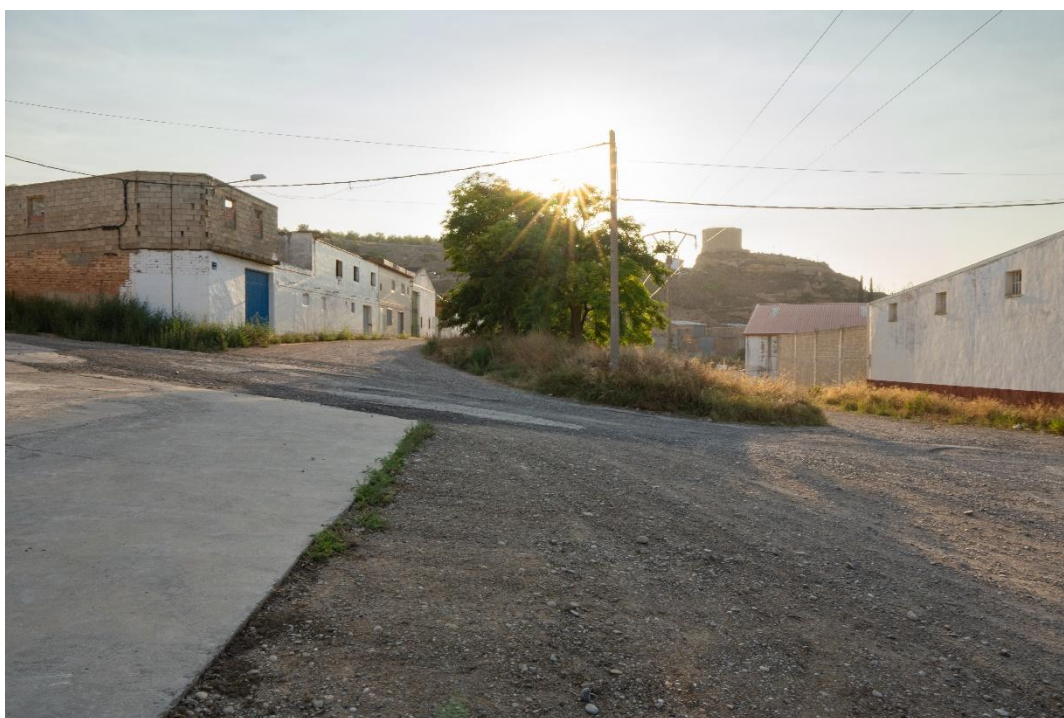


14. Continuaremos el camino hasta el polígono industrial, momento en el que tomaremos el camino que va a la calle San Antón a mano izquierda sin llegar a la carretera.





15. Tomaremos la Calle Eras Bajas y al llegar al final de la calle sin asfaltar, giraremos a la izquierda para subir e inmediatamente a la derecha para tomar dirección al castillo por la Calle Cuevas Bajas.



16. Una vez llegados al castillo iremos bajando por Calle Subida al Castillo y luego giraremos a la derecha para entrar por la Placeta del Olmo.





17. De la placeta del olmo bajaremos hacia la izquierda por la Calle la Diezma a través de la cual regresaremos nuevamente a la Plaza de los Fueros.

